

«СОГЛАСОВАНО»

Руководитель МКУ УО ШМО

\_\_\_\_\_ С.В.Погорелова

« \_\_\_\_ » \_\_\_\_\_ 2024 г.

«УТВЕРЖДАЮ»

Директор МБОУ  
Родниковской СОШ

\_\_\_\_\_ А.А. Юферева

« \_\_\_\_ » \_\_\_\_\_ 2024 г.

«СОГЛАСОВАНО»

И.О. начальника ОГИБДД

МО МВД

России «Шарыповский»

\_\_\_\_\_ С.Н. Бодянский

« \_\_\_\_ » \_\_\_\_\_ 2024 г.

# ПАСПОРТ

дорожной безопасности образовательного учреждения

( т и п о в о й )

МБОУ Родниковской средней общеобразовательной школы

(наименование образовательного учреждения)

2024г.

## Общие сведения

МБОУ Родниковская средняя общеобразовательная школа

---

---

Тип ОУ Муниципальное бюджетное

Юридический адрес ОУ: 662330, Красноярский край, Шарыповский район, с. Родники, ул.Октябрьская 15

---

Фактический адрес ОУ: 662330, Красноярский край, Шарыповский район, с.Родники, ул.Октябрьская 15

---

Руководители ОУ:

Директор (заведующий) Юферева Анастасия Алексеевна 89233188323  
(фамилия, имя, отчество) (телефон)

Заместитель директора по учебной работе Земляная Людмила Валерьевна 32-1-78  
(фамилия, имя, отчество) (телефон)

Методист Рудачёв Евгений Сергеевич 32-2-83  
(фамилия, имя, отчество) (телефон)

Инженер по ППД и охране труда С.А. Сукач тел:21753

Начальник ОГИБДД МО МВД России «Шарыповский» майор полиции А.Н. Дементьев тел:65661

Старший государственный инспектор БДД капитан полиции Р.Х. Гильдеев тел:65665

Ответственные работники за мероприятия по профилактике детского травматизма учитель физики Ульман М.В. тел.: 89333013282

Руководитель филиала  
«Шарыповский»  
Балахтинского ДРСУ

Ю.В. Саулов тел: 21719

Мастер филиала  
«Шарыповский»  
Балахтинского ДРСУ

В.Н. Батиенко тел: 21515

Количество учащихся 204 обучающегося

Наличие уголка по БДД имеется кабинет ПДД

Наличие класса по БДД имеется 2 этаж

Наличие площадка по БДД имеется

Наличие автобуса в ОУ имеется

Владелец автобуса - МБОУ Родниковская СОШ

Время занятий в ОУ:

одна смена: 9:00 – 15:00

внеклассные занятия: 17:00 – 20:00

Телефоны оперативных служб:

МКУ УО ШР 2-15-79; МЧС 112

ДЧ МО МВД России «Шарыповский»

Тел: 02, 65645

ФАП Родники тел: 32111

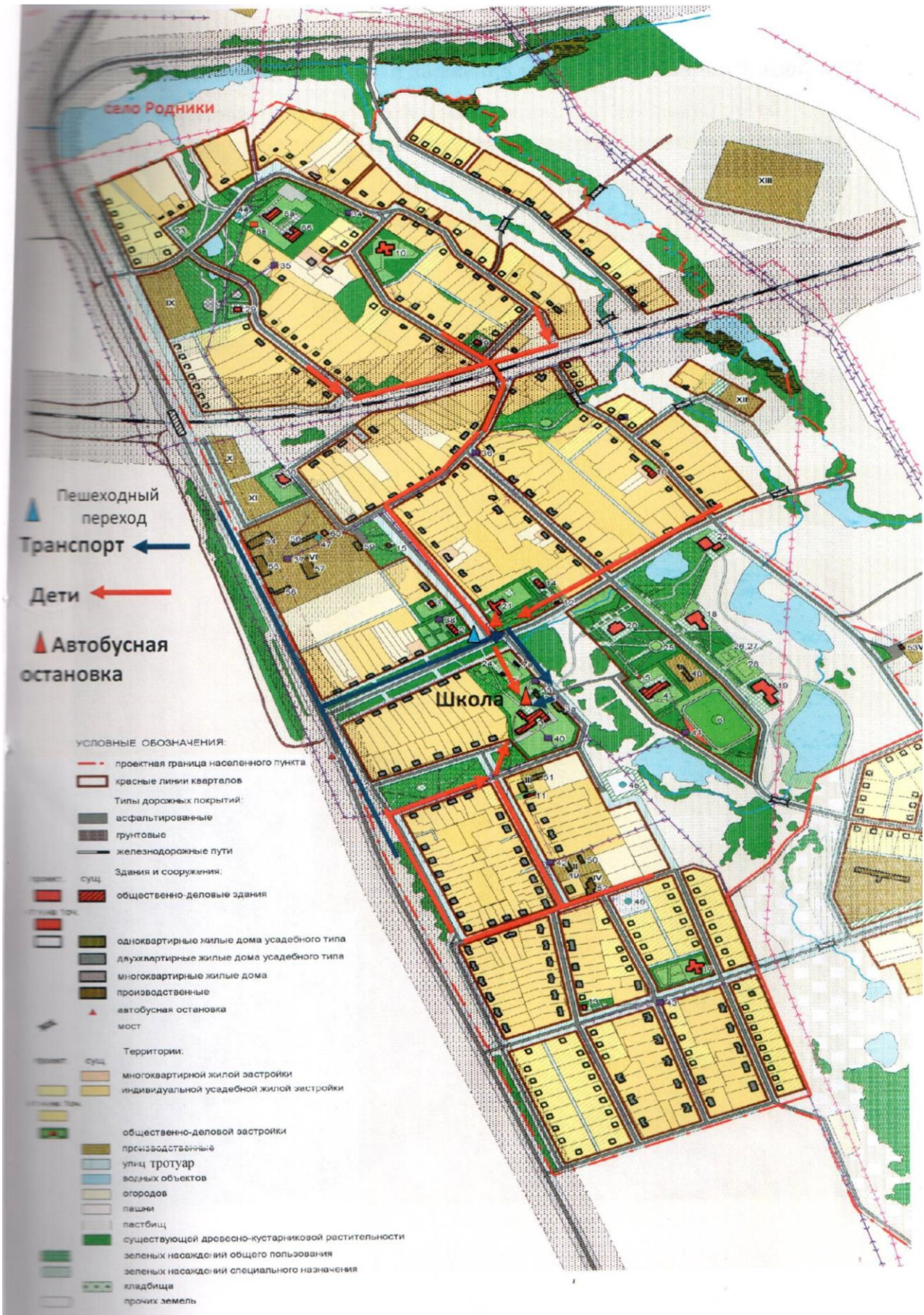
## Содержание

### I. План-схемы ОУ

1. Схема организации дорожного движения в непосредственной близости от образовательного учреждения, маршруты движения детей

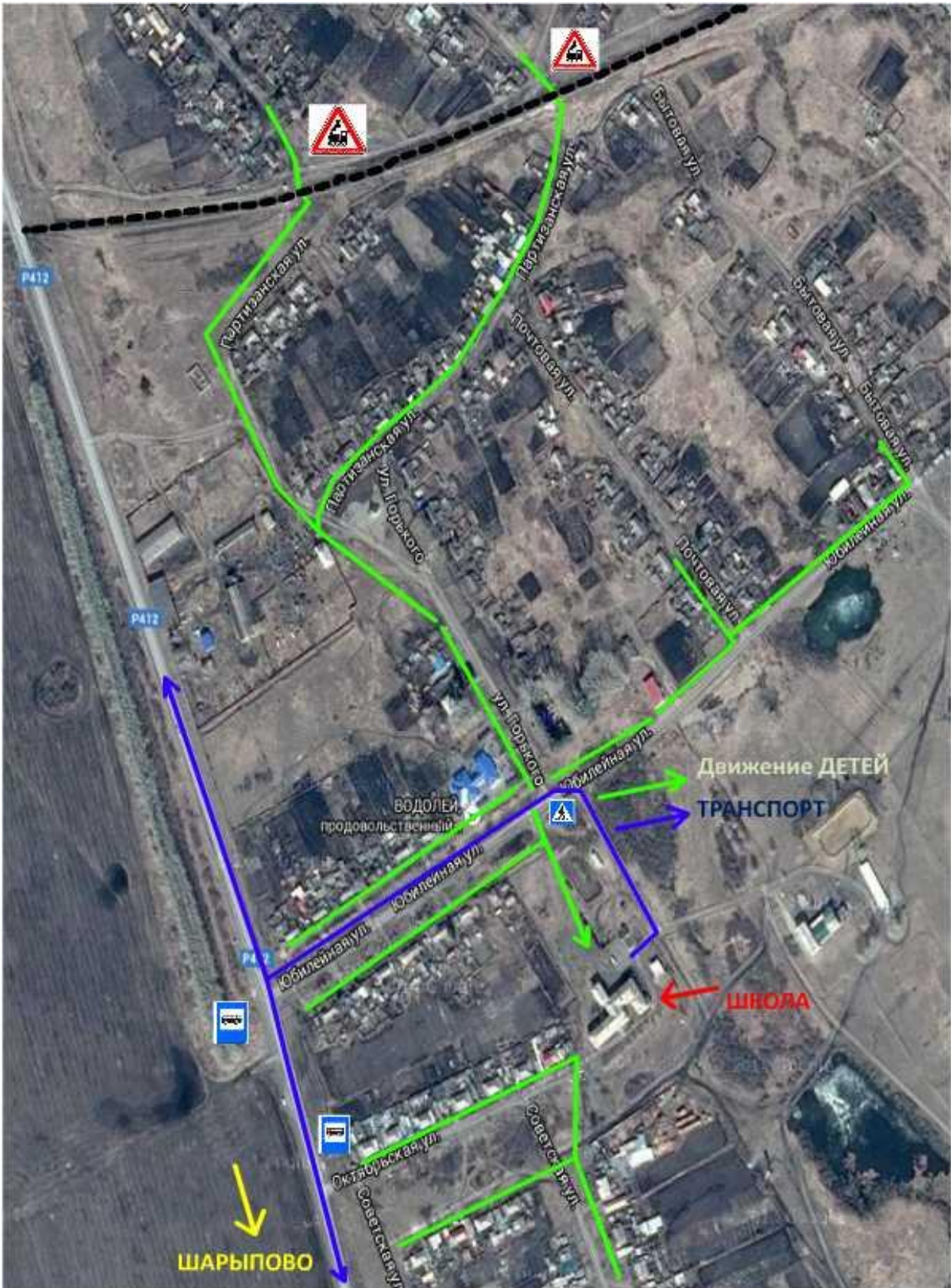
2. Пути движения транспортных средств к местам разгрузки/погрузки и рекомендуемых безопасных путей передвижения детей по территории образовательного учреждения

3. Схема пути движения транспортных средств и детей(учащихся) при проведении дорожных, ремонтно-строительных работ

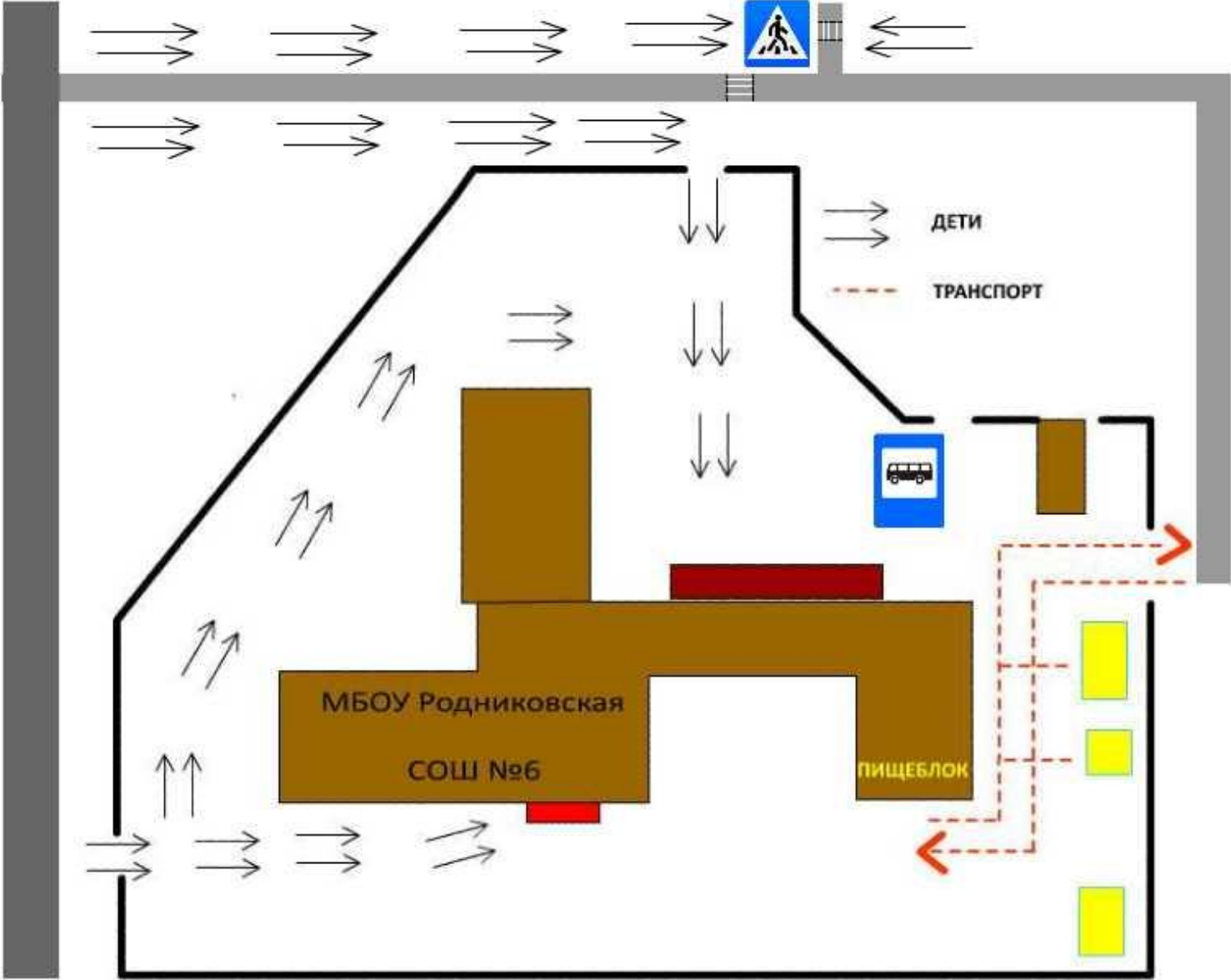




**Схема организации дорожного движения в непосредственной близости от образовательного учреждения, маршруты движения детей**



**Пути движения транспортных средств к местам разгрузки/погрузки и рекомендуемых безопасных путей передвижения детей по территории образовательного учреждения**



**Схема пути движения транспортных средств и детей(учащихся) при проведении дорожных, ремонтно-строительных работ**

